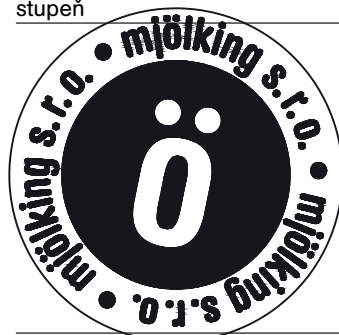


akce

Česká zemědělská univerzita
Fakulta lesnická a dřevařská
Výukový pavilon Lesovna

investor	ČZU v Praze, Kamýcká 129, 165 00 Praha – Suchbát
místo	Areál ČZU - pozemek p.č. 1627/1, k.ú.Suchbát
stupeň	Dokumentace pro provádění stavby



generální projektant	autorizace
část	D.1.1 ASŘ
zpracovatel části	Mjölkín s.r.o.
zodpovědný projektant	Ing.arch. Jan Mach
vypracoval	Ing.Blanka Krösslová
obsah	

Výpis oken

číslo		D.1.1.502
datum	02/2025	formát 10 x A4
měřítko	1:50	paré

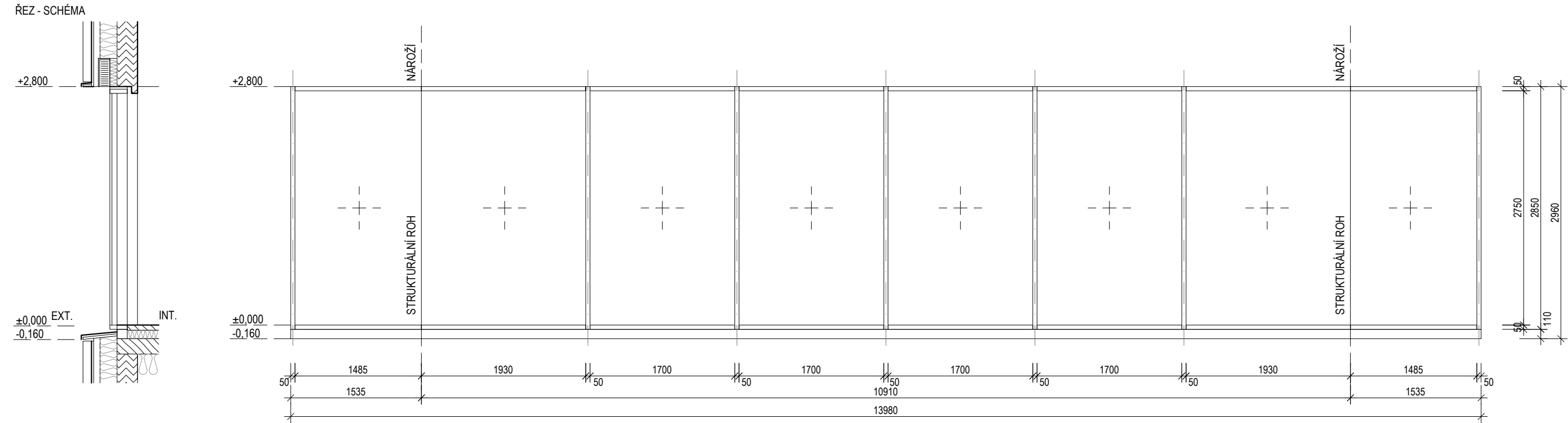
OZN.	POPIS	POZNÁMKA/UMÍSTĚNÍ
O 01	LEHKÝ OBVODOVÝ PLÁŠŤ	1.01 - UČEBNA V 1.NP - OKNO
O 02	RÁMOVÁ SESTAVA S DVEŘMI	1.01 - UČEBNA V 1.NP - VSTUP HLAVNÍ
O 03	RÁMOVÁ SESTAVA S DVEŘMI	1.01 - UČEBNA V 1.NP - VSTUP MENŠÍ
O 04	INTERIÉROVÁ PROSKLENÁ PŘÍČKA	VSTUP DO 1.03
O 05	LEHKÝ OBVODOVÝ PLÁŠŤ	2.02 - KOMUNITNÍ CENTRUM V 2.NP - OKNO
O 06	LEHKÝ OBVODOVÝ PLÁŠŤ	2.02 - KOMUNITNÍ CENTRUM V 2.NP - OKNO
O 07	LEHKÝ OBVODOVÝ PLÁŠŤ	2.02 - KOMUNITNÍ CENTRUM V 2.NP - OKNO

POZN. 1	PŘED ZAHÁJENÍM VÝROBY (DODÁVKY) JE DODAVATEL POVINEN ZAMĚŘIT SKUTEČNÉ ROZMĚRY OTVORŮ NA STAVBĚ.
POZN. 2	TATO DOKUMENTACE ŘEŠÍ POUZE PRINCIP PROVEDENÍ KONSTRUKCÍ.
POZN. 3	DÍLENSKÁ DOKUMENTACE BUDE PŘEDLOŽENA ARCHITEKTOVI PROJEKTU KE SCHVÁLENÍ.
POZN. 4	ZMĚNY A NEJASNOSTI KONZULTOVAT S PROJEKTANTEM.
POZN. 5	DEFINITIVNÍ VÝBĚR VÝROBKŮ BUDE ODSOUHLASEN ARCHITEKTEM PROJEKTU.
POZN. 6	VŠECHNY ODSŤINY BUDOU PŘED ZAHÁJENÍM VÝROBY ODSOUHLASENY ARCHITEKTEM PROJEKTU DLE PŘEDLOŽENÉHO VZORU.
POZN. 7	SOUČÁSTÍ DODÁVKY VŠECH VÝROBKŮ JE KOTVENÍ K NOSNÝM KONSTRUKCÍM A PODKLADNÍ, TEPELNÉ IZOLAČNÍ, PROFILY.
POZN. 8	V PRŮBĚHU VÝSTAVBY JE NUTNO DODRŽET STAVEBNÍ PŘÍPRAVENOST A SVĚTLOST OTVORŮ PRO MONTÁŽ.
POZN. 9	KOTVENÍ BUDE PROVEDENO DLE VÝROBNÍ DOKUMENTACE VÝROBCE.

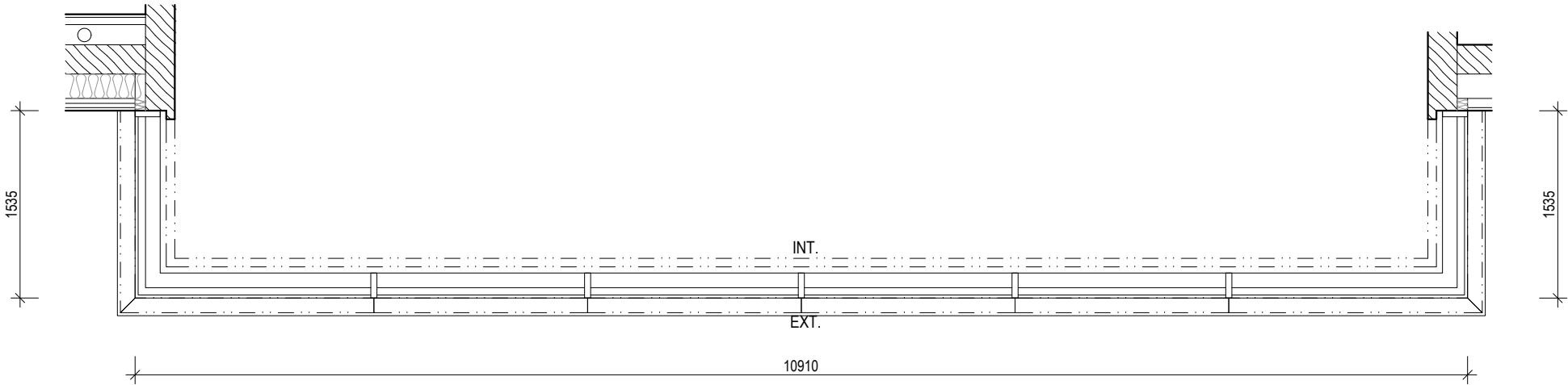
SCHÉMA NA SAMOSTATNÉ PŘÍLOZE

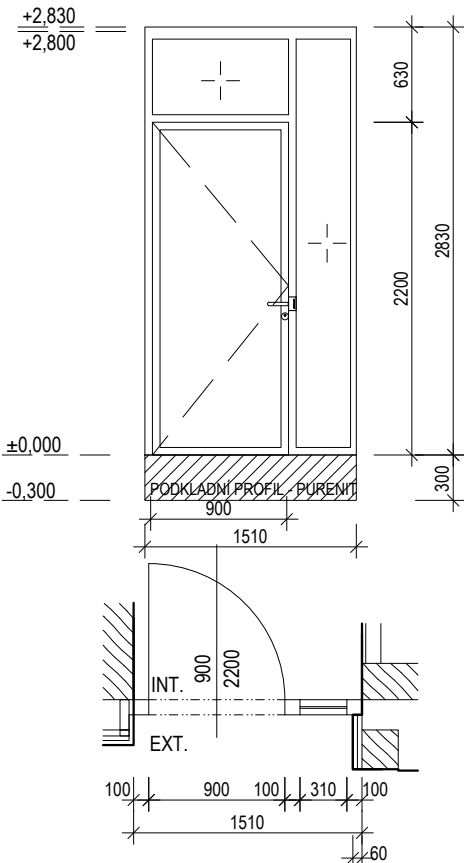
PŘÍLOHA: O-01 - LEHKÝ OBVODOVÝ PLÁŠŤ

ROZVINUTÝ POHLED Z VENKU - SCHÉMA



PŮDORYS - SCHÉMA



502		VÝPIS OKEN			04	
OZN.	NÁZEV	ROZMĚRY SESTAVY:				
0-03	LEHKÝ OBVODOVÝ PLÁŠŤ	ŠÍŘKA OTV.	1510 mm	ROZMĚR DVEŘÍ	900x2200	
		VÝŠKA OTV.	3050 mm	DÉLKA PŘIPOJ. SPÁRY	17,4 m	
GRAFICKÉ SCHÉMA, M 1:50		TYP:	HLINÍKOVÝ OKENNÍ SYSTÉM	max. Uw	0,9	
		RÁM:	HLINÍKOVÝ RÁM S PŘERUŠENÝM TEP.M.			
					max. Uf	1,7
		TŘÍDA PRŮVZDUŠNOSTI:		TŘÍDA 3		
		POVRCH. ÚPRAVA:		VYPALOVANÁ PRÁŠKOVÁ BARVA		
		BARVA RÁMU:		RAL 9005		
		KOVÁNÍ:		KLIKA-KLIKA, OMEGA-S COBRA, BARVA ČERNÁ		
		ZÁMEK:		SPODNÍ KULATÁ ROZETA		
				ELEKTROMECHANICKÝ + NAPOJENÍ NA ČTEČKU		
		PANTY:		CYLINDRICKÁ VLOŽKA, VČETNĚ KLÍČE		
		SAMOZAVÍRAČ:		ANO		
		SAMOOTVÍRAČ:		NE		
		ZASKLENÍ:	IZOLAČNÍ TROJSKLO	max. Ug	0,6	
		BEZPEČNOSTNÍ ZASKL:		ANO		
		BEZPEČ. STRANA		INT.		
		POŽÁRNÍ ODOLNOST		NE		
		PARAPET EXT:		K-14		
		PARAPET INT:		NE		
		NAPOJENÍ NA EPS:		NE		
NAPOJENÍ NA EZS:		NE				
POZNÁMKA:						
PATRO	1.NP	2.NP	CELKEM (kpl)			
POČET	1 kpl	-	1 kpl			

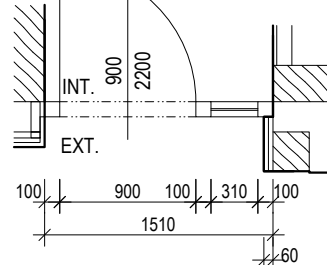
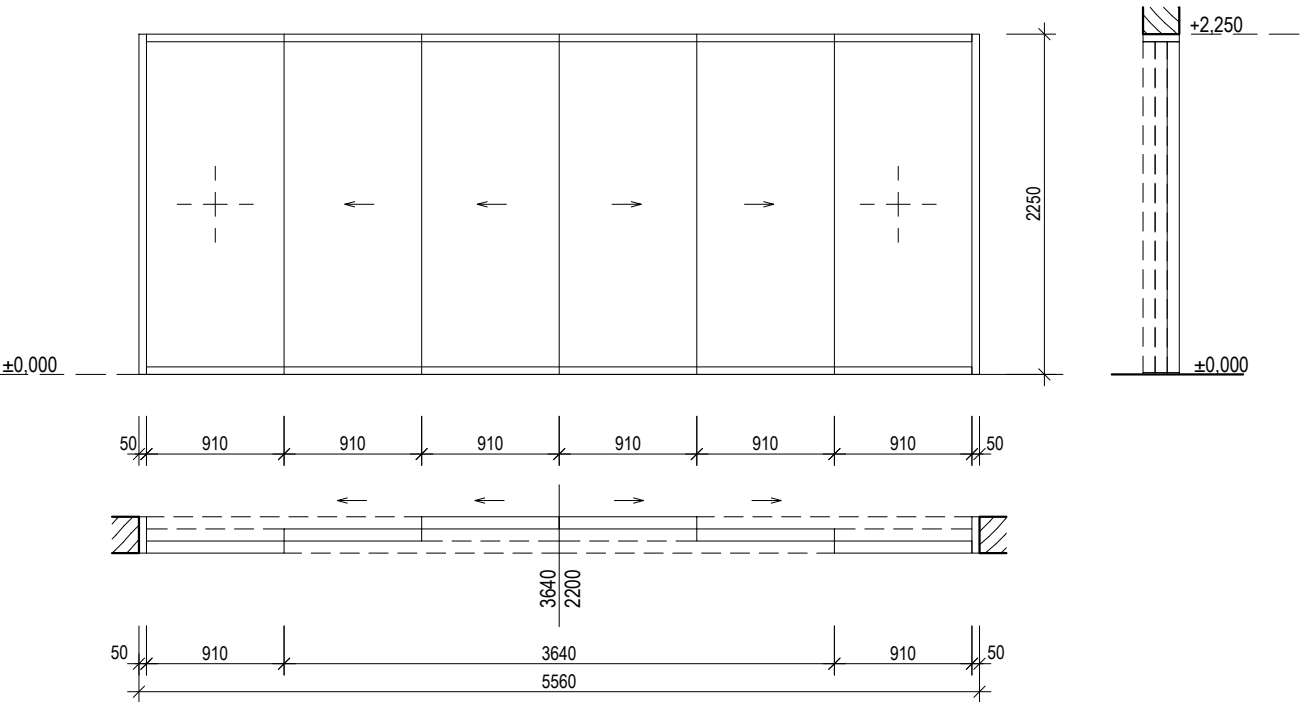
OZN.	NÁZEV	ROZMĚRY SESTAVY:				
0-04	POSUVNÁ INTERIÉROVÁ PROSKLENÁ PŘÍČKA	ŠÍŘKA OTV.	5560 mm	POČET POLÍ	4	
		VÝŠKA OTV.	2250 mm	DÉLKA PŘIPOJ. SPÁRY	31,24 m	
GRAFICKÉ SCHÉMA, M 1:50		TYP:	HLINÍKOVÝ OKENNÍ SYSTÉM	max. Uw	-	
		RÁM:	HLINÍKOVÝ RÁM DO INTERIÉRU			
					max. Uf	-
		TŘÍDA PRŮVZDUŠNOSTI:		-		
		POVRCH. ÚPRAVA:		VYPALOVANÁ PRÁŠKOVÁ BARVA		
		BARVA RÁMU:		RAL 9005		
		KOVÁNÍ:		-		
		ZÁMEK:		-		
		SAMOZAVÍRAČ:		-		
		SAMOOTVÍRAČ:		-		
		ZASKLENÍ:	JEDNODUCHÉ BEZPEČNOSTNÍ ZASKLENÍ			
		BEZPEČNOSTNÍ ZASKL:		ANO		
		BEZPEČ. STRANA		Z OBOU STRAN		
		POŽÁRNÍ ODOLNOST		NE		
		PARAPET EXT:		NE		
		PARAPET INT:		NE		
		NAPOJENÍ NA EPS:		NE		
		NAPOJENÍ NA EZS:		NE		
		POZNÁMKA:				
PATRO	1.NP	2.NP	CELKEM (kpl)			
POČET	1 kpl	-	1 kpl			

SCHÉMA NA SAMOSTATNÉ PŘÍLOZE

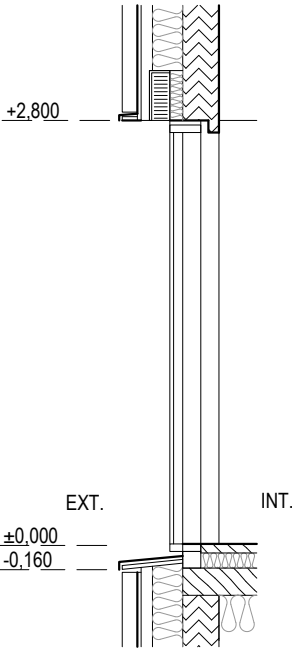
PŘÍLOHA: O-04 - HLINÍKOVÁ



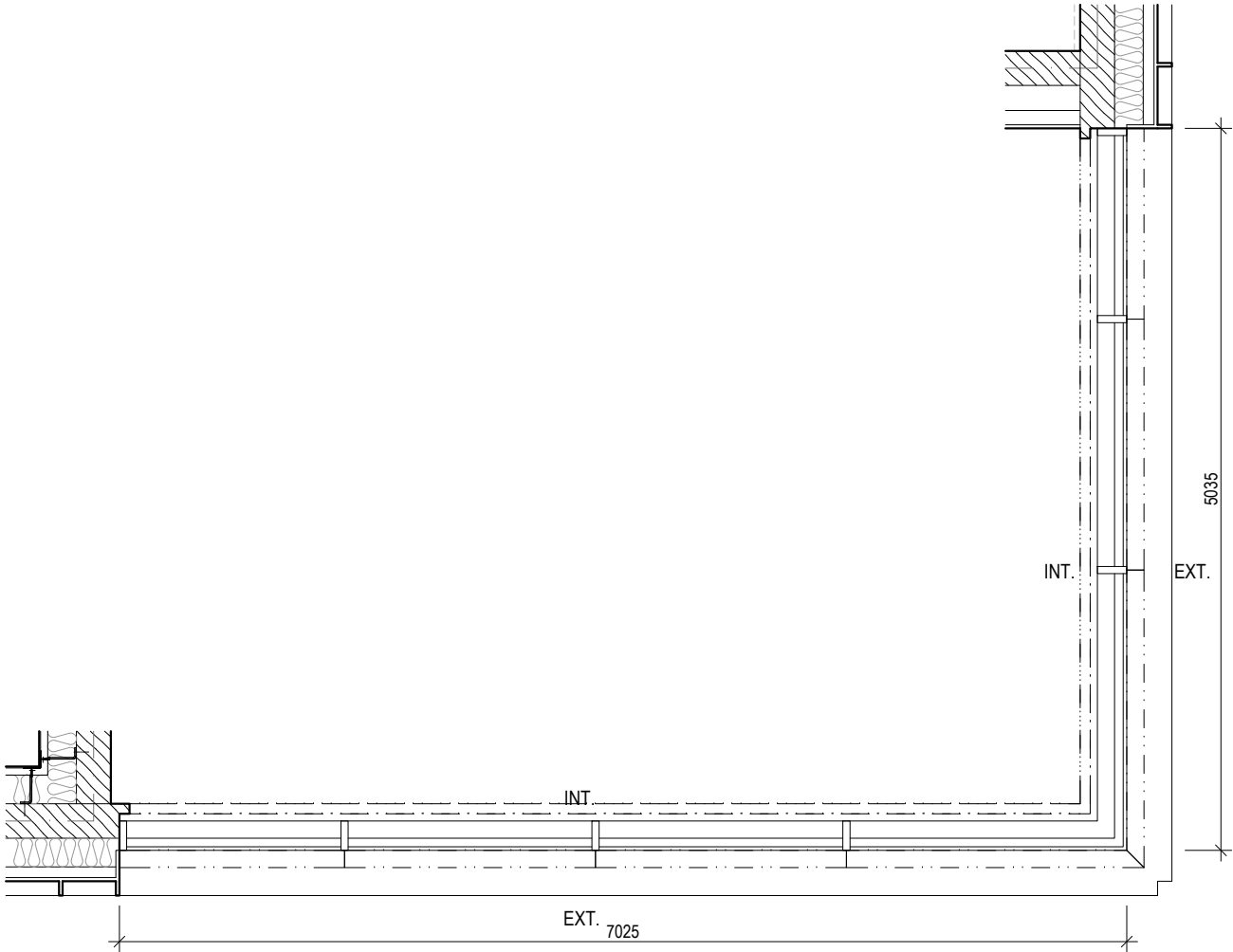
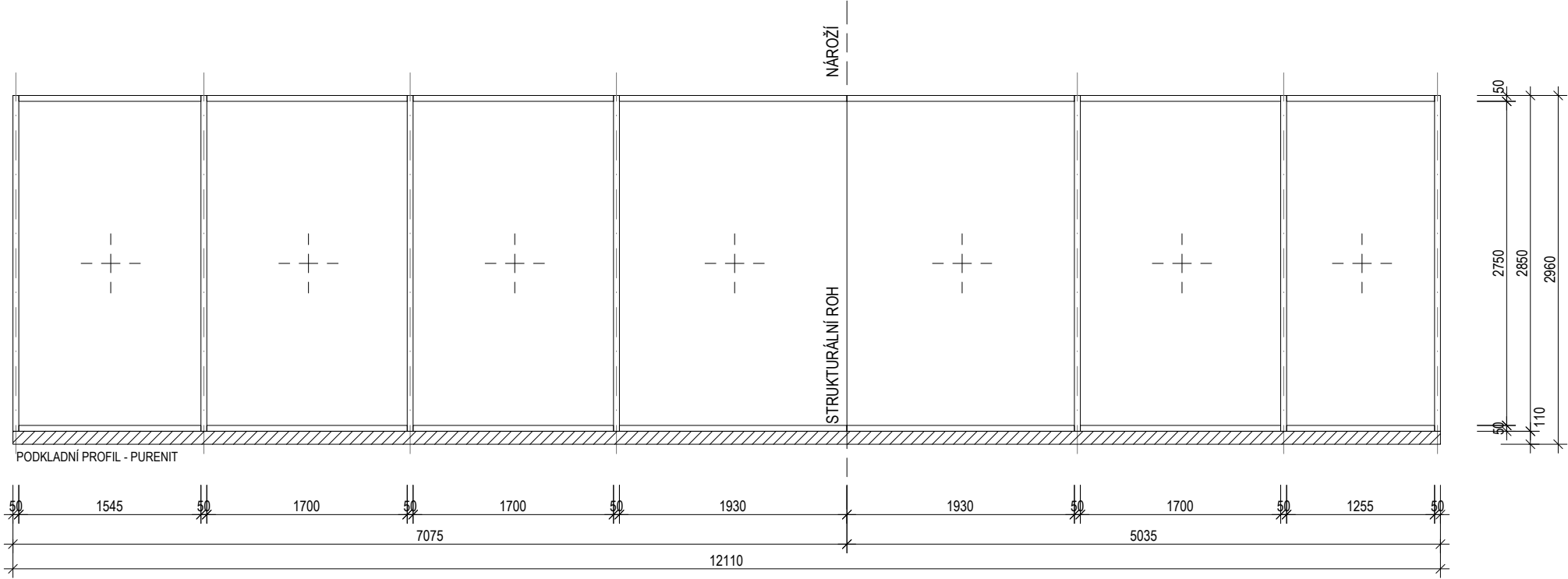
502	VÝPIS OKEN					06
OZN.	NÁZEV	ROZMĚRY SESTAVY:				
0-05	LEHKÝ OBVODOVÝ PLÁŠŤ	ŠÍŘKA OTV.	12110 mm	POČET POLÍ	7 ks	
		VÝŠKA OTV.	2960 mm	DÉLKA PŘIPOJ. SPÁRY	59,8 m	
GRAFICKÉ SCHÉMA, M 1:50		TYP:	FASÁDNÍ SYSTÉM LOP	max. Uw	0,9	
SCHÉMA NA SAMOSTATNÉ PŘÍLOZE		RÁM:	HLINÍKOVÝ RÁM S PŘERUŠENÝM TEP.M.			
					max. Uf	1,3
		TŘÍDA PRŮVZDUŠNOSTI:		TŘÍDA 4		
		POVRCH. ÚPRAVA:		VYPALOVANÁ PRÁŠKOVÁ BARVA		
		BARVA RÁMU:		RAL 9005		
		KOVÁNÍ:		-		
		ZÁMEK:		-		
		SAMOZAVÍRAČ:		-		
		SAMOOTVÍRAČ:		-		
		ZASKLENÍ:	IZOLAČNÍ TROJSKLO		max. Ug	0,6
		BEZPEČNOSTNÍ ZASKL:		ANO		
		BEZPEČ. STRANA		INT.		
		POŽÁRNÍ ODOLNOST		NE		
		PARAPET EXT:		K-02		
		PARAPET INT:		NE		
		NAPOJENÍ NA EPS:		NE		
		NAPOJENÍ NA EZS:		NE		
		POZNÁMKA:				
		KOTVENÍ PŘÍZPŮSOBIT PRŮHYBÁM NOSNÉ KCE. !!!				
		POLOHY MEZILEHLÝCH SLOUPKŮ ODPOVÍDAJÍ OBJEKTOVÝM OSÁM				
		PATRO	1.NP	2.NP	CELKEM (kpl)	
		POČET	-	1 kpl	1 kpl	
OZN.	NÁZEV	ROZMĚRY SESTAVY:				
0-06	LEHKÝ OBVODOVÝ PLÁŠŤ	ŠÍŘKA OTV.	19230 mm	POČET POLÍ	11 ks	
		VÝŠKA OTV.	2960 mm	DÉLKA PŘIPOJ. SPÁRY	88,2 m	
GRAFICKÉ SCHÉMA, M 1:50		TYP:	FASÁDNÍ SYSTÉM LOP	max. Uw	0,9	
SCHÉMA NA SAMOSTATNÉ PŘÍLOZE		RÁM:	HLINÍKOVÝ RÁM S PŘERUŠENÝM TEP.M.			
					max. Uf	1,3
		TŘÍDA PRŮVZDUŠNOSTI:		TŘÍDA 4		
		POVRCH. ÚPRAVA:		VYPALOVANÁ PRÁŠKOVÁ BARVA		
		BARVA RÁMU:		RAL 9005		
		KOVÁNÍ:		-		
		ZÁMEK:		-		
		SAMOZAVÍRAČ:		-		
		SAMOOTVÍRAČ:		-		
		ZASKLENÍ:	IZOLAČNÍ TROJSKLO		max. Ug	0,6
		BEZPEČNOSTNÍ ZASKL:		ANO		
		BEZPEČ. STRANA		INT.		
		POŽÁRNÍ ODOLNOST		NE		
		PARAPET EXT:		K-02		
		PARAPET INT:		NE		
		NAPOJENÍ NA EPS:		NE		
		NAPOJENÍ NA EZS:		NE		
		POZNÁMKA:				
		KOTVENÍ PŘÍZPŮSOBIT PRŮHYBÁM NOSNÉ KCE. !!!				
		POLOHY MEZILEHLÝCH SLOUPKŮ ODPOVÍDAJÍ OBJEKTOVÝM OSÁM				
		PATRO	1.NP	2.NP	CELKEM (kpl)	
		POČET	-	1 kpl	1 kpl	

PŘÍLOHA: O-05 - LEHKÝ OBVODOVÝ PLÁŠŤ

ŘEZ - SCHÉMA

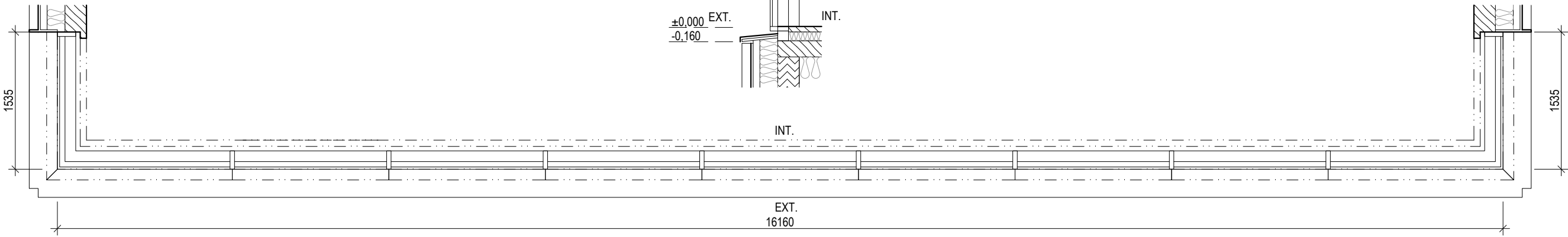
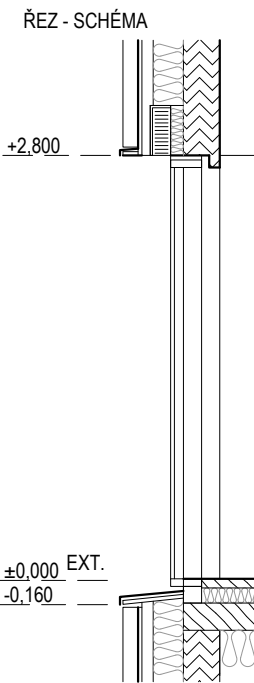
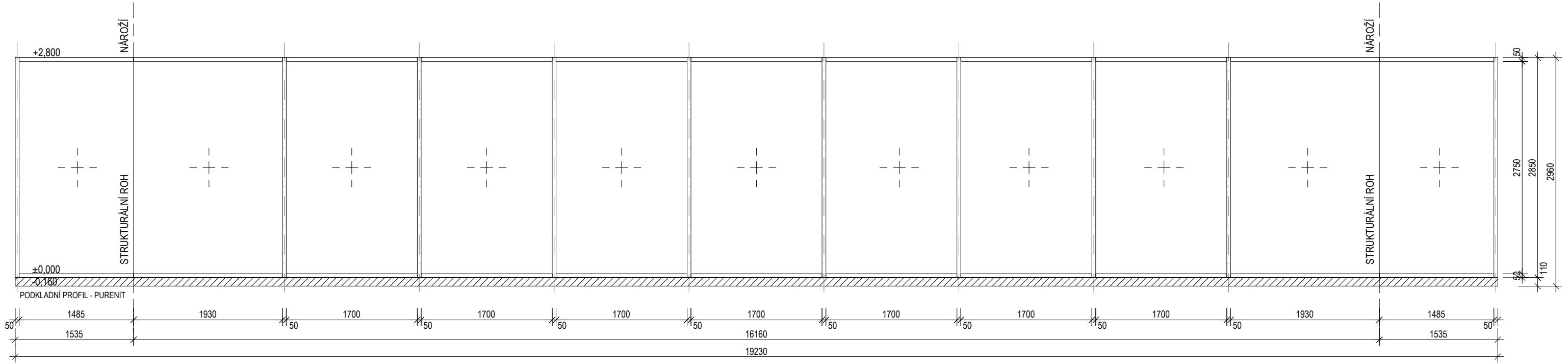


ROZVINUTÝ POHLED Z VENKU - SCHÉMA



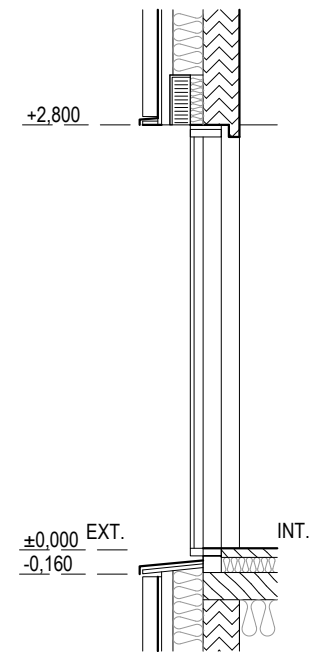
PŘÍLOHA: O-06 - LEHKÝ OBVODOVÝ PLÁŠŤ

ROZVINUTÝ POHLED Z VENKU - SCHÉMA



PŘÍLOHA: O-07 - LEHKÝ OBVODOVÝ PLÁŠŤ

ŘEZ - SCHÉMA



ROZVINUTÝ POHLED Z VENKU - SCHÉMA

